

PENDAFTARAN MAHASISWA BARU/PINDAHAN/STUDI LANJUT SEMESTER GANJIL TAHUN AKADEMIK 2023/2024 JENJANG STRATA SATU (S1)

JALUR RPL

Rekognisi
Pembelajaran
Lampau



Berdasarkan Peraturan Menteri Pendidikan, Kebudayaan, Riset, dan Teknologi nomor 41 Tahun 2021 tentang Rekognisi Pembelajaran Lampau, Peraturan Direktur Jenderal Pendidikan Tinggi, Riset dan Teknologi nomor 162/E/KPT/2022 Tahun 2022, dan Surat Keputusan (SK) Rektor nomor 75 Tahun 2023 tentang Rekognisi Pembelajaran Lampau di Lingkungan Universitas Nasional. Universitas Nasional memberikan kesempatan kepada masyarakat untuk mengikuti pendidikan pada beberapa Program Studi di lingkungan Universitas Nasional melalui Jalur Rekognisi Pembelajaran Lampau (RPL).

Apa itu RPL?

RPL (Rekognisi Pembelajaran Lampau) merupakan proses pengakuan atas Capaian Pembelajaran (CP) seseorang yang diperoleh dari pendidikan formal, nonformal, informal, dan/atau pengalaman kerja sebagai dasar untuk melanjutkan pendidikan formal dan untuk melakukan penyetaraan dengan kualifikasi tertentu.

Pengakuan Capaian Pembelajaran untuk RPL Tipe A ini dilakukan secara parsial, yaitu pengakuan hasil belajar yang diperoleh dari:

- Program studi pada Perguruan Tinggi sebelumnya;
- Pendidikan nonformal atau informal; dan/atau
- Pengalaman kerja setelah lulus jenjang pendidikan menengah atau bentuk lain yang sederajat.

RPL transfer satuan kredit semester (sks):

RPL dari pendidikan formal berdasarkan pada kesetaraan Capaian Pembelajaran (CP) mata kuliah dari program studi pada Perguruan Tinggi (PT) sebelumnya dengan mata kuliah pada program studi di Universitas Nasional.

RPL perolehan satuan kredit semester (sks):

RPL dari pendidikan nonformal/ informal/ pengalaman kerja dan dapat dikombinasikan dengan Capaian Pembelajaran (CP) pendidikan formal.

Keuntungan dan keunggulan yang didapat bagi mahasiswa baru jalur RPL di Universitas Nasional :

1. Lulus Lebih Cepat

Proses perkuliahan jalur RPL ini akan lebih singkat. Sehingga mahasiswa jalur RPL ini akan lulus lebih cepat daripada jalur reguler. Pengalaman kerja yang sudah diikuti oleh para mahasiswa ini kemudian bisa diakui dan ditranskripsikan melalui nilai.

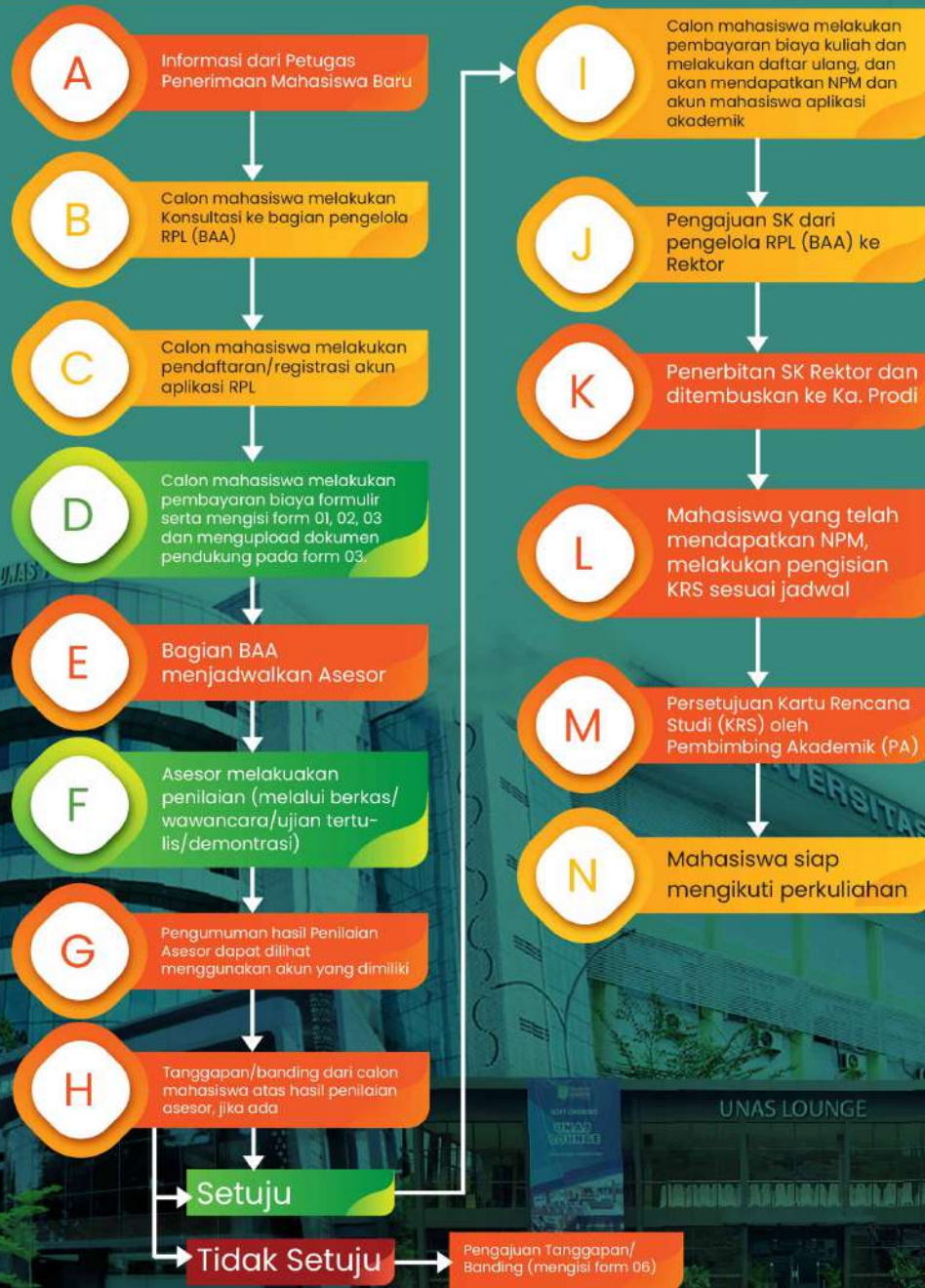
2. Hemat Biaya

Karena masa studinya singkat, maka pengeluaran biaya yang diambil juga lebih hemat. Dengan begitu bisa dipastikan jika proses pembayaran uang kuliah akan jauh lebih murah.

Syarat pendaftaran mahasiswa baru jalur Rekognisi Pembelajaran Lampau (RPL)

1. Pendidikan minimal Sekolah Menengah Atas (SMA) atau sederajat, atau pernah menempuh pendidikan tinggi.
2. Memiliki pengalaman kerja pada bidang yang relevan dengan Program Studi yang dituju paling singkat 5 (lima) tahun.
3. Membayar biaya formulir pendaftaran sebesar Rp. 400.000,-
4. Membayar biaya konversi transfer satuan kredit semester (sks) jika mahasiswa berasal dari Studi Lanjut/Pindahan dan biaya perolehan satuan kredit semester (sks) berdasarkan pendidikan nonformal, informal, dan/atau pengalaman kerja.

Alur Pendaftaran Mahasiswa Baru Jalur Rekognisi Pembelajaran Lampau (RPL) Tipe A



Fakultas dan Program Studi Pilihan

FAKULTAS ILMU SOSIAL DAN ILMU POLITIK

Program Sarjana (S1)	
S1 - Ilmu Politik	A
S1 - Hubungan Internasional	B
S1 - Administrasi Publik	A
S1 - Sosiologi	Unggul
S1 - Ilmu Komunikasi	A

FAKULTAS EKONOMI DAN BISNIS

Program Sarjana (S1)	
S1 - Manajemen	A
S1 - Akuntansi	Baik Sekali
S1 - Pariwisata	B
S1 - Bisnis Digital	Baik

FAKULTAS HUKUM

Program Sarjana (S1)	
S1 - Hukum	Unggul

FAKULTAS BIOLOGI DAN PERTANIAN

Program Sarjana (S1)	
S1 - Biologi	Unggul
S1 - Agroteknologi	B

FAKULTAS ILMU KESEHATAN

Program Sarjana (S1)	
S1 - Keperawatan	B
S1 - Kebidanan	Baik Sekali

FAKULTAS BAHASA DAN SASTRA

Program Sarjana (S1)	
S1 - Sastra Inggris	B
S1 - Sastra Indonesia	Baik Sekali
S1 - Sastra Jepang	B
S1 - Bahasa Korea	Baik

FAKULTAS TEKNIK DAN SAINS

Program Sarjana (S1)	
S1 - Teknik Elektro	Baik Sekali
S1 - Teknik Mesin	Baik Sekali
S1 - Teknik Fisika	Baik Sekali
S1 - Fisika	Baik Sekali

FAKULTAS TEKNOLOGI KOMUNIKASI DAN INFORMATIKA

Program Sarjana (S1)	
S1 - Sistem Informasi	Baik Sekali
S1 - Informatika	B

Biaya Kuliah Kelas Reguler Jalur RPL

NO	FAKULTAS	PROGRAM STUDI	AKRE- DITASI	UANG PENGEM- BANGAN PENDIDIKAN (UPP)	UANG PAKET SEMESTER (UPS) SMSTR I	UANG PAKET SEMESTER (UPS) SMSTR II s.d. VII	UANG PAKET SEMESTER (UPS) SMSTR VIII
1	2	3	4	5	6	7	8
1	Ilmu Sosial dan Ilmu Politik	S1 - Ilmu Politik	A	5.000.000	9.125.000	8.975.000	8.650.000
		S1 - Hubungan Internasional	B	5.000.000	10.725.000	10.575.000	10.250.000
		S1 - Administrasi Publik	A	5.000.000	9.725.000	9.575.000	9.250.000
		S1 - Sosiologi	Unggul	5.000.000	7.925.000	7.775.000	7.450.000
		S1 - Ilmu Komunikasi	A	5.000.000	10.925.000	10.775.000	10.450.000
2	Ekonomi dan Bisnis	S1 - Manajemen	A	5.000.000	10.950.000	10.800.000	10.475.000
		S1 - Akuntansi	Baik Sekali	5.000.000	10.350.000	10.200.000	9.875.000
		S1 - Pariwisata	B	5.000.000	9.450.000	9.300.000	8.975.000
		S1 - Bisnis Digital	Baik	5.000.000	8.650.000	8.500.000	8.175.000
3	Bahasa dan Sastra	S1-Sastra Inggris	B	5.000.000	10.625.000	10.475.000	10.150.000
		S1 - Sastra Indonesia	Baik Sekali	5.000.000	6.425.000	6.275.000	5.950.000
		S1 - Sastra Jepang	B	5.000.000	10.125.000	9.975.000	9.650.000
		S1 - Bahasa Korea	Baik	5.000.000	10.625.000	10.475.000	10.150.000
4	Hukum	S1 - Hukum	Unggul	5.000.000	10.925.000	10.775.000	10.450.000
5	Biologi dan Pertanian	S1 - Biologi	Unggul	5.000.000	10.950.000	10.800.000	10.800.000
		S1 - Agroteknologi	B	5.000.000	7.150.000	7.000.000	7.000.000
6	Teknik dan Sains	S1 - Teknik Elektro	Baik Sekali	5.000.000	10.580.000	10.430.000	9.250.000
		S1 - Teknik Mesin	Baik Sekali	5.000.000	10.480.000	10.330.000	9.150.000
		S1 - Teknik Fisika	Baik Sekali	5.000.000	9.880.000	9.730.000	8.550.000
		S1 - Fisika	Baik Sekali	5.000.000	7.780.000	7.630.000	6.450.000
7	Teknologi Komunikasi dan Informatika	S1 - Sistem Informasi	Baik Sekali	5.000.000	9.300.000	9.150.000	9.150.000
		S1 - Informatika	B	5.000.000	9.700.000	9.550.000	9.550.000
8	Ilmu Kesehatan	S1 - Keperawatan	B	5.000.000	10.050.000	9.900.000	9.900.000
		S1 - Kebidanan*	Baik Sekali	5.000.000	10.025.000	9.875.000	9.875.000

Biaya Kuliah Kelas Karyawan Jalur RPL

NO	FAKULTAS	PROGRAM STUDI	AKRE-DITASI	UANG PENGEM-BANGAN PENDIDIKAN (UPP)	UANG PAKET SEMESTER (UPS) SMSTR I	UANG PAKET SEMESTER (UPS) SMSTR II s.d. VII	UANG PAKET SEMESTER (UPS) SMSTR VIII
1	2	3	4	5	6	7	8
1	Ilmu Sosial dan Ilmu Politik	S1 - Ilmu Politik	A	5.000.000	9.625.000	9.475.000	9.150.000
		S1 - Hubungan Internasional	B	5.000.000	11.225.000	11.075.000	10.750.000
		S1 - Administrasi Publik	A	5.000.000	10.225.000	10.075.000	9.750.000
		S1 - Sosiologi	Unggul	5.000.000	8.425.000	8.275.000	7.950.000
		S1 - Ilmu Komunikasi	A	5.000.000	11.425.000	11.275.000	10.950.000
2	Ekonomi dan Bisnis	S1 - Manajemen	A	5.000.000	11.450.000	11.300.000	10.975.000
		S1 - Akuntansi	Baik Sekali	5.000.000	10.850.000	10.700.000	10.375.000
		S1 - Pariwisata	B	5.000.000	9.950.000	9.800.000	9.475.000
		S1 - Bisnis Digital	Baik	5.000.000	9.150.000	9.000.000	8.675.000
3	Bahasa dan Sastra	S1 - Sastra Inggris	B	5.000.000	11.125.000	10.975.000	10.650.000
		S1 - Sastra Jepang	B	5.000.000	10.625.000	10.475.000	10.150.000
		S1 - Bahasa Korea	Baik	5.000.000	11.125.000	10.975.000	10.650.000
4	Hukum	S1 - Hukum	Unggul	5.000.000	11.425.000	11.275.000	10.950.000
5	Biologi dan Pertanian	S1 - Biologi	Unggul	5.000.000	11.450.000	11.300.000	11.300.000
6	Teknik dan Sains	S1 - Teknik Elektro	Baik Sekali	5.000.000	11.080.000	10.930.000	9.750.000
		S1 - Teknik Mesin	Baik Sekali	5.000.000	10.980.000	10.830.000	9.650.000
		S1 - Teknik Fisika	Baik Sekali	5.000.000	10.380.000	10.230.000	9.050.000
		S1 - Fisika	Baik Sekali	5.000.000	8.280.000	8.130.000	6.950.000
7	Teknologi Komunikasi dan Informatika	S1 - Sistem Informasi	Baik Sekali	5.000.000	9.800.000	9.650.000	9.650.000
		S1 - Informatika	B	5.000.000	10.200.000	10.050.000	10.050.000
8	Ilmu Kesehatan	S1 - Keperawatan	B	5.000.000	10.450.000	10.300.000	10.300.000
		S1 - Kebidanan	Baik Sekali	5.000.000	13.810.000	13.660.000	13.660.000



Info Pendaftaran (Mobile & WhatsApp)

(Marketing & Public Relations)



0812-1893-1129 / 0882-9091-4868
0811-1211-949 / 0857-7769-9252

DAFTAR ONLINE

scan barcode atau buka link
di bawah ini :



DAFTAR UNAS #PionirPerubahan
#GANAS
#GabungUNAS

<https://pmb.unas.ac.id/ppmb-unas/>

